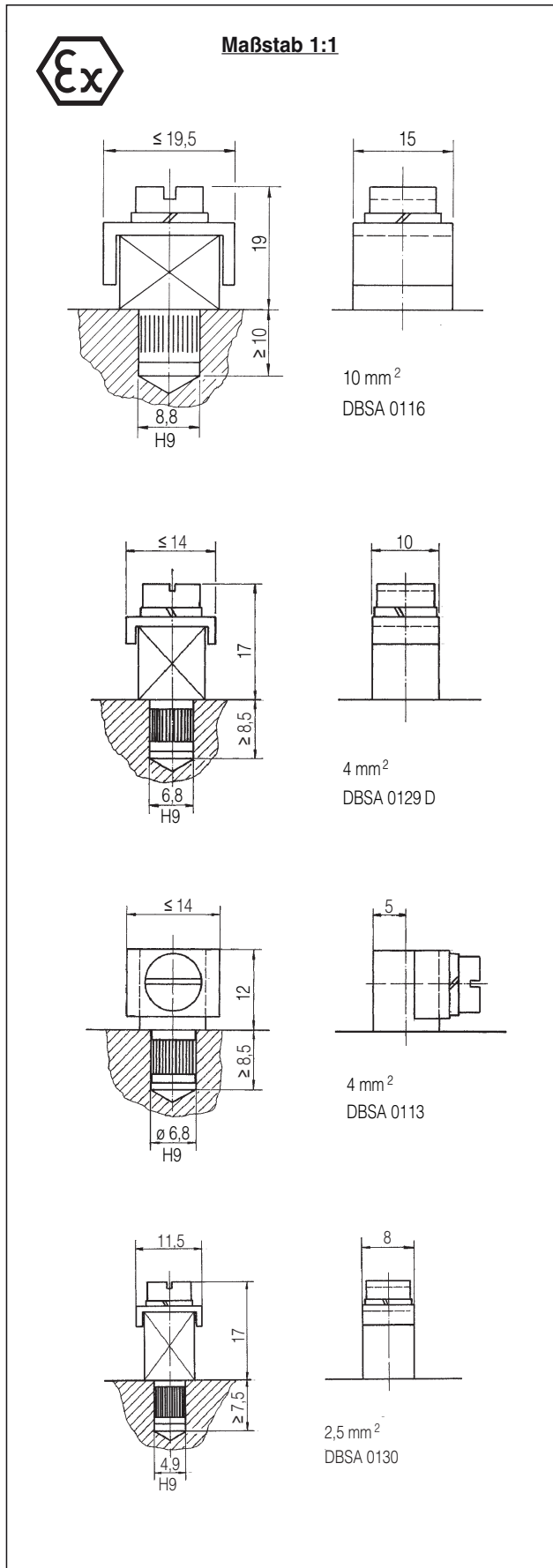




# Schutzleiterklemmen

für 2,5 bis 10 mm<sup>2</sup>

## BESCHREIBUNG

Geräte mit Metallgehäusen benötigen außen und im Klemmkasten eine Schutzleiterklemme.

Bei explosionsicheren Geräten müssen auch diese Klemmen sicher sein. Sie werden deshalb bei der Typprüfung des Gerätes mitgeprüft.

Die PTB stellt keine Bescheinigungen für kleine Zubehörteile aus. Alle hier vorgestellten Schutzleiteranschlüsse wurden jedoch im Zusammenhang mit Komplett-Geräten geprüft und für gut befunden.

- PTB-geprüft, Klemmvermögen 2 x 10 mm<sup>2</sup> (DBSA 0116), 2 x 4 mm<sup>2</sup> (DBSA 0129 D und 0113) oder 2,5 mm<sup>2</sup> (DBSA 0130).
- einfache Montage durch Einpressen in Sackloch (H9 = Spiralbohrergenauigkeit)
- gerändelter Zapfen bietet guten Kontaktübergang, sicheren Paßsitz und Verdrehenschutz
- Hilfsmittel gegen Verdrehen wie angefräste Schulter, Anguß oder Verdreheschutzteil nicht erforderlich
- Verdrehsicherung des Klemmbügels durch Vierkantprofil
- Lockerungsschutz der Schraube erfolgt durch Federring
- Klemmkörper St, verzinkt und passiviert; Schraube, Bügel und Federring aus VA
- Alle Ausführungen sind auch vollständig aus VA lieferbar
- keine Gewindeverformung im Zapfen möglich, da Vollmaterial
- Alle Typen auf Wunsch mit aufgeprägtem Erdzeichen (DIN 40011)

## Bestellangaben

Schutzleiterklemme, Typ	Best. Nr.
DBSA 0116	10-90-032
DBSA 0116 VA	10-90-033
DBSA 0113	10-90-034
DBSA 0113 VA	10-90-035
DBSA 0129 D	10-90-036
DBSA 0129 D VA	10-90-037
DBSA 0130	10-90-038
DBSA 0130 VA	10-90-039

Falls mit Erdzeichen gewünscht, bitte im Klartext angeben.