

# Ex-Steuerungen druckfeste Kapselung mit Anschlussraum erhöhte Sicherheit

Auftragsbezogen gefertigte Schalt- und Verteileranlagen, in der Kategorie Ex II2G. Die Gehäusegröße wird je nach Anforderung während der Planungsphase festgelegt. In die druckfest gekapselten Gehäuse der Reihen GUB (Gasgruppe IIC) oder EJB (Gasgruppe IIB) können fast alle handelsüblichen elektrischen Betriebsmittel eingebaut werden. Gehäuse mit Sichtfenstern sind ebenfalls erhältlich, um gegebenenfalls weitergehende Signalisierungs- oder Anzeigemöglichkeiten zu schaffen. Die elektrischen Verbindungen zwischen Druckraum und Anschlussraum erfolgen über Aderleitungsdurchführungen. Die gesamte Steuerung kann auch in Schutzgehäuse verschiedener Materialien wie z. B. Edelstahl oder Kunststoff eingebaut werden, dann ist es empfehlenswert, die Befehls- und Meldegeräte in dessen Fronttür zu montieren.



Als Fachfirma für den gesamten elektrotechnischen Explosionsschutz von ihrem Inhaber Wolfgang Michaelen 1987 in Hamburg gegründet, fertigen und vertreiben wir unsere Produkte an Kunden der chemischen, petrochemischen, pharmazeutischen sowie Gas-Industrie und deren Zulieferer. MITEX bietet neben Steuerungen, Verteilungen, Klemmenkästen, Befehls- und Meldegeräte, Warnhupen, Blitzleuchten in verschiedenen Explosionsschutzarten auch das BEKA Programm an.

Ein Team von erfahrenen Spezialisten für Explosionsschutz fertigt in eigener Werkstatt nach Kundenvorgaben. Mitex legt Wert auf eine gute Beratung der Kunden und ist stolz auf seine kurzen Planungs- und Lieferungszeiten. Im Jahre 1998 erfolgte der Umzug nach Wahlstedt in ein mehr als 400 m<sup>2</sup> großes Gebäude, das eine geräumige Werkstatt, Büro- und Wohnräume enthält.

**MITEX Handels- und Produktions GmbH**  
**Holsteinstraße 32**  
**23812 Wahlstedt**  
**Telefon: 04554 / 99 15 65**  
**Fax: 04554 / 99 15 90**

**Homepage:** [www.mitex-gmbh.de](http://www.mitex-gmbh.de)  
**eMail:** [info@mitex-gmbh.de](mailto:info@mitex-gmbh.de)

Wegen der reichhaltigen Variationsmöglichkeiten können hier nur Beispiele gezeigt werden. Preise auf Anfrage.

# Akustischer und Optischer Alarmgeber für den Ex-Bereich

Diese Reihe von akustischen und optischen Alarmgebern wird aus Teilen des Lieferprogramms von MEDC oder TPK hergestellt. Der akustische Alarm kann über eine externe Drucktaste quittiert werden, so dass nur noch der optische Alarm so lange erhalten bleibt, bis der Fehler beseitigt ist. Für die Blitzleuchte sind unterschiedliche Farben erhältlich.



- ▶ Atex Zulassung
- ▶ Schutzart IP66 bzw. IP67
- ▶ Betriebsspannung 24 V DC oder 230 V AC
- ▶ Blitzenergie 2,5 Joule, 5 Joule, 10 Joule oder 15 Joule
- ▶ Lautstärke 90 dBA oder 118 dBA

## LED- Ampel

Umweltfreundlich und Energiesparend

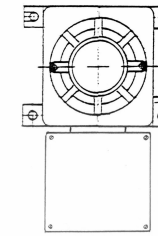
Durch LED's völlig wartungsfrei und vibrationsfest – (kein Lampenwechsel mehr erforderlich!). Als Alternative zu herkömmlichen Meldeleuchten oder Ampeln in Ex- Bereichen bieten wir eine LED-Leuchte an, die sowohl als Signalleuchte wie auch als Ampel verwendbar ist. Durch die Bündelung von 48 Leuchtdioden wird die größtmögliche Helligkeit und somit gute Erkennbarkeit bis zu 100 m Entfernung erzielt. Es lassen sich mehrere Geräte in unterschiedlichen Farben kombinieren. Die Leitungseinführung beim einzelnen Gerät erfolgt von oben oder unten. Die 2-fach oder 3-fach Kombinationen haben eine EEx(e) Anschlußdose an der Rückseite. Für die 2-fach und 3-fach Kombinationen ist optional auch ein Haltebügel für seitlich schwenkbare Montage erhältlich.



### Jetzt mit:

- ▶ 48 superhelle LED's
  - ▶ Verdopplung der Leuchtfläche
  - ▶ 10-fache Leuchtkraft – Rot ~250000 mcd  
Grün ~150000 mcd
  - ▶ Leistungsaufnahme 2,3 VA
  - ▶ Stromreduzierung auf unter 100 mA bei 24 V DC
  - ▶ 5 Jahre Garantie
  - ▶ Elektronik reparabel
  - ▶ Auf Wunsch in der Ausführung „Superhell“  
Leistungsaufnahme 5 VA bei 24 V DC ~200 mA
  - ▶ Lieferbare Farben: Rot, Gelb, Grün, Blau, Weiß
- Explosionsschutz: EExde IIC T6  
 Prüfschein : INERIS 02 ATEX 0047X  
 Spannung : 220 – 240 V AC oder 24 V DC  
 Leistung: 2,3 VA, Superhell → 5 VA  
 Schutzart: IP 65  
 Betriebstemperatur: -20°C (-40)°C bis +50°C  
 Gewicht:  
 1-fach ~ 6 kg  
 2-fach ~ 16 kg  
 3-fach ~ 24,5 kg
- Abmessungen:  
 2-fach 250 x 380 x 205 mm  
 3-fach 250 x 560 x 205 mm

## Fertigung in eigener Werkstatt



- EEx-Klemmkästen
- EEx-Steuerungen
- EEx-Steuerkästen
- EEx-Sonderlösungen
  - Kundenspezifische Steuerungen in konventioneller oder explosionsgeschützter Ausführung

### Ab Lager Wahlstedt lieferbar:

**Stahl:** Befehlsgeräte, Abzweigdosens, Klemmkästen, Sicherheits- und Endschalter, Kabelverschraubungen: metrisch und NPT

**Bernstein:** Grenztaster, Fußschalter, Sicherheitsschalter, Sensoren, Opto-elektronische Sensoren, Niveauschalter, Standardgehäuse in Aluminium, Polyester, Polycarbonat und ABS

### Vertrieb der Firma MEDC:

- EEx Xenon Blitzleuchten in verschiedenen Größen
- EEx Schallgeber und Lautsprecher
- EEx Feuermelder

### Weitere Produkte und Sonderlösungen wie zum Beispiel:

- EEx-Hintergrundbeleuchtung von Niveaugläsern
- EEx-Miniaturschaltgeräte /E 16 mm
- EEx-Kombimelder
- EEx-Kabeltrommeln
- EEx-Minikamera
- EEx-HF- Bewegungsmelder
- EEx-LED- Scheinwerfer
- EEx-Ampeln
- Erdungstestgeräte und Erdungszangen

## **MITEX Handels- und Produktions GmbH**

**Holsteinstraße 32**

**23812 Wahlstedt**

**Telefon: 04554 / 99 15 65**

**Fax: 04554 / 99 15 90**

Homepage: [www.mitex-gmbh.de](http://www.mitex-gmbh.de)

eMail: [info@mitex-gmbh.de](mailto:info@mitex-gmbh.de)